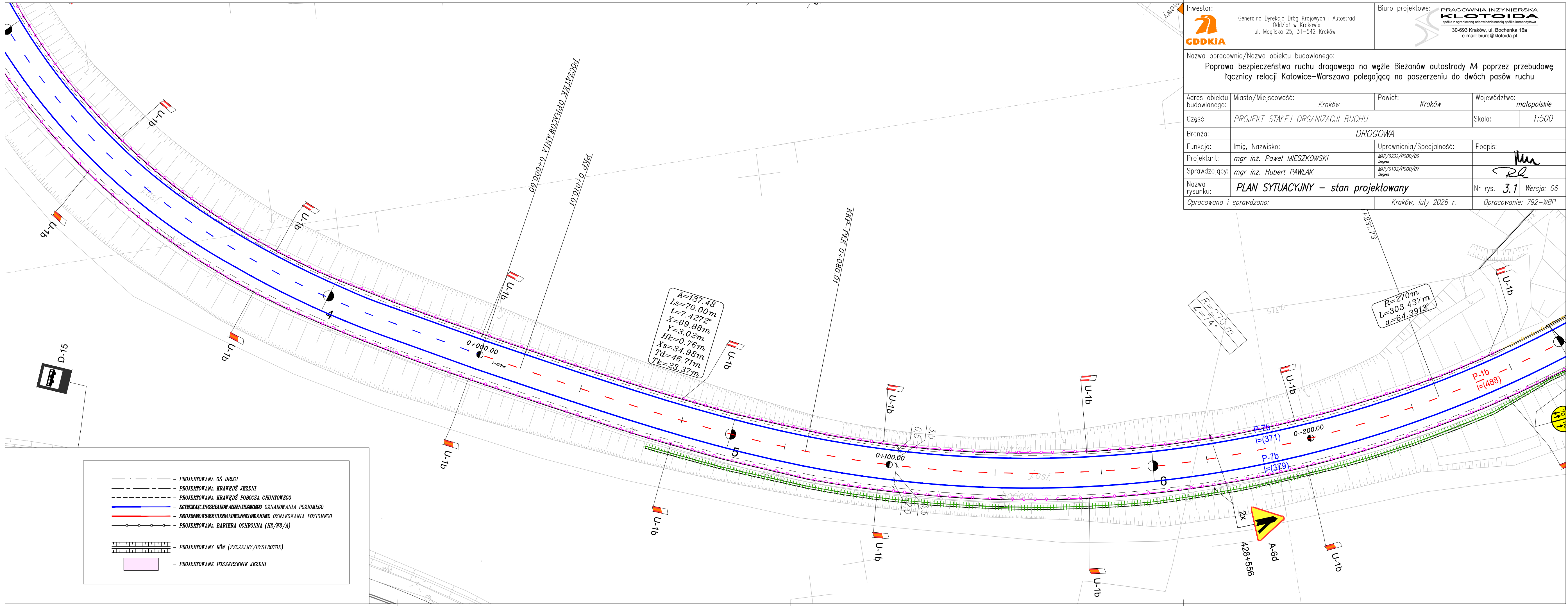
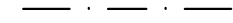

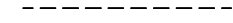


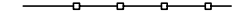
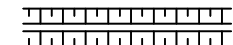



 Inwestor: Generalna Dyrekcja Dróg Krajowych i Autostrad Oddział w Krakowie ul. Mogińska 25, 31-542 Kraków	Biuro projektowe:  PRACOWNIA INŻYNIERSKA KLOTODA <small>spółka z ograniczoną odpowiedzialnością spółka komandytowa</small> 30-693 Kraków, ul. Bochenka 16a e-mail: biuro@klotoda.pl		
	Nazwa opracowania/Nazwa obiektu budowlanego: Poprawa bezpieczeństwa ruchu drogowego na węzle Bieżanów autostrady A4 poprzez przebudowę łącznicy relacji Katowice-Warszawa polegającą na poszerzeniu do dwóch pasów ruchu		
Adres obiektu budowlanego:	Miasto/Miejscowość: <i>Kraków</i>	Powiat: <i>Kraków</i>	Województwo: <i>małopolskie</i>
Część:	<i>PROJEKT STAŁEJ ORGANIZACJI RUCHU</i>		Skala: <i>1:500</i>
Branża:	<i>DROGOWA</i>		
Funkcja:	Imię, Nazwisko:	Uprawnienia/Specialność:	Podpis:
Projektant:	<i>mgr inż. Paweł MIESZKOWSKI</i>	<i>MAF/0232/P000/06</i> <small>Drogi</small>	
Sprawdzający:	<i>mgr inż. Hubert PAWLAK</i>	<i>MAF/0102/P000/07</i> <small>Drogi</small>	
Nazwa rysunku:	PLAN SYTUACYJNY – stan projektowany		Nr rys. <i>3.1</i> Wersja: <i>06</i>
Opracowano i sprawdzono:	<i>Kraków, luty 2026 r.</i>		Opracowanie: <i>792-WBP</i>



	PROJEKTOWANA OŚ DROGI
	PROJEKTOWANA KRAWĘDZ JEZDNI
	PROJEKTOWANA KRAWĘDZ POBOCZA GRUNTOWEGO
	ESTYMOWANE PRZEBIEGI LINII KRAJOWYCH OZNAKOWANIA POZIOMEGO
	ESTYMOWANE PRZEBIEGI LINII KRAJOWYCH OZNAKOWANIA POZIOMEGO
	PROJEKTOWANA BARIERA OCHRONNA (H2/W3/A)
	PROJEKTOWANY RÓW (SZCZELNY/BYSTROTK)
	PROJEKTOWANE POSZERZENIE JEZDNI